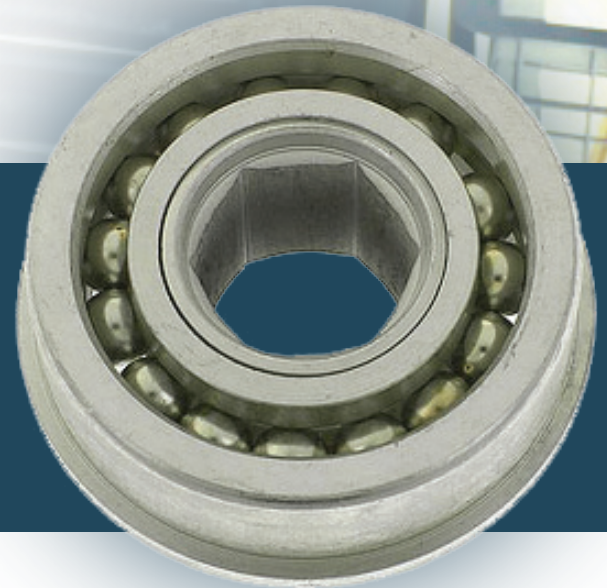


Ložiská SmartLUBE garantujú pohyb sedadiel v automobilke

PROBLÉM ▼

Sedadlová linka v automobilke mala neustále problémy s hornými dopravníkovými valcami. Linka obsahovala 400 valcov a ložiská každého z nich si vyžadovali každodenné monitorovanie personálom kvôli nadmernej hlučnosti a riziku zlyhania. Keď sa našlo chybné ložisko, údržbár ho musel postriekať mazivom alebo ho vymeniť. Továreň strávila každý týždeň päť hodín údržbou horného dopravníka linky, čo stálo 65 dolárov na hodinu plus cenu použitého maziva.



RIEŠENIE:

Spoločnosť BDI dodala továrni nový dizajn ložiska so šesťhranným vnútorným krúžkom a SmartLUBE HP. Súčasne používané valce nepotrebovali žiadne úpravy. Továreň vymenila všetkých 1 060 ložísk počas júlovej závodnej dovolenky.

ĽAHŠIA CESTA K ÚSPECHU:

Počas štvortýždennej skúšobnej prevádzky nových ložísk továreň nezaznamenala žiadne problémy. Čas potrebný na údržbu sa výrazne skrátil a tým sa uvoľnil personál pre úlohy s väčšou pridanou hodnotou. Hlučnosť sa znížila asi o 30 decibelov. Takisto sa odstránil neporiadok zo sprejového maziva, náklady na likvidáciu odpadov a bezpečnostné riziká.

Ročná úspora (práca a materiál) bola 16 250 dolárov.

**Ďalšie informácie
o dopravníkových
produktoch a
ďalších riešeniach
BDI vám poskytne
miestna pobočka
spoločnosti BDI.**