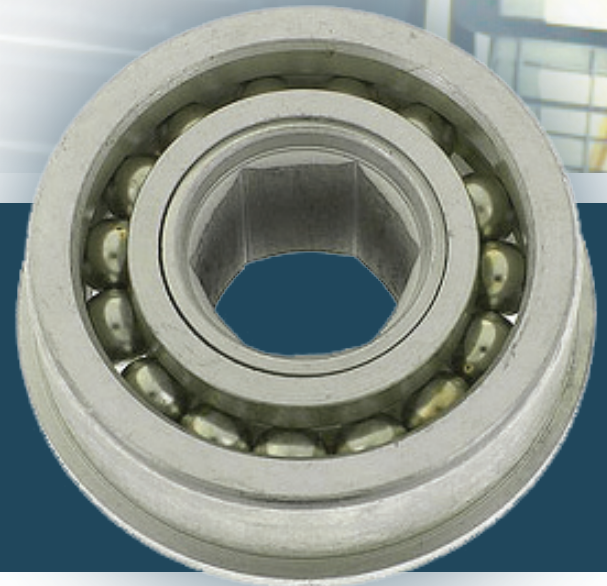


SmartLUBE csapágyak biztosítják az ülések mozgását egy autógyártó üzemben

A PROBLÉMA ▼

Egy autógyártó üzem állandó karbantartási problémákkal küzdött a függesztett szállítópálya görgői miatt az ülések gyártó sornál. A sor 400 görgőből állt, és a karbantartóknak minden egyes görgőben naponta ellenőriznie kellett a csapágyakat a túlzott üzemi zajszint és az esetleges meghibásodások miatt. Ha hibás csapágyat találtak, egy technikusnak újra kellett olajoznia vagy ki kellett cserélnie azt. Az üzem hetente öt (5) órát töltött a szállítópálya karbantartásával, óránként \$65,00 költséggel, melyhez még hozzájött a kenőanyag ára.



A MEGOLDÁS:

A BDI új kialakítású, SmartLUBE HP-vel feltöltött, hatszög furatos csapágyakat szállított a gyárnak, melyek beszerelése nem igényelt további átalakítást. Az üzem júliusi leállása alatt cserélték le a sor mind az 1060 db csapágyát.

LA RÉUSSITE FACILITÉE:

Az új csapágyak négyhetes próbaüzeme során az üzem nem számolt be problémáról. A karbantartási idő jelentősen csökkent, így több idő jutott a nagyobb hozzáadott értéket képviselő tevékenységekre. Az üzemi zaj mintegy 30 decibellel csökkent, és a kenőanyag-spray által okozott kosz, a hulladékkezelési költségek és a biztonsági kockázatok is megszűntek.

Szállítópályákhoz kapcsolódó bővebb információért és a BDI egyéb megoldásairól való tájékoztatókért forduljon helyi BDI képviselőjéhez.

Szállítópályákhoz kapcsolódó bővebb információért és a BDI egyéb megoldásairól való tájékoztatókért forduljon helyi BDI képviselőjéhez.